

CABECEIRAS - 150 X 150 - $\alpha = 0^\circ - 15^\circ - 30^\circ - 45^\circ$

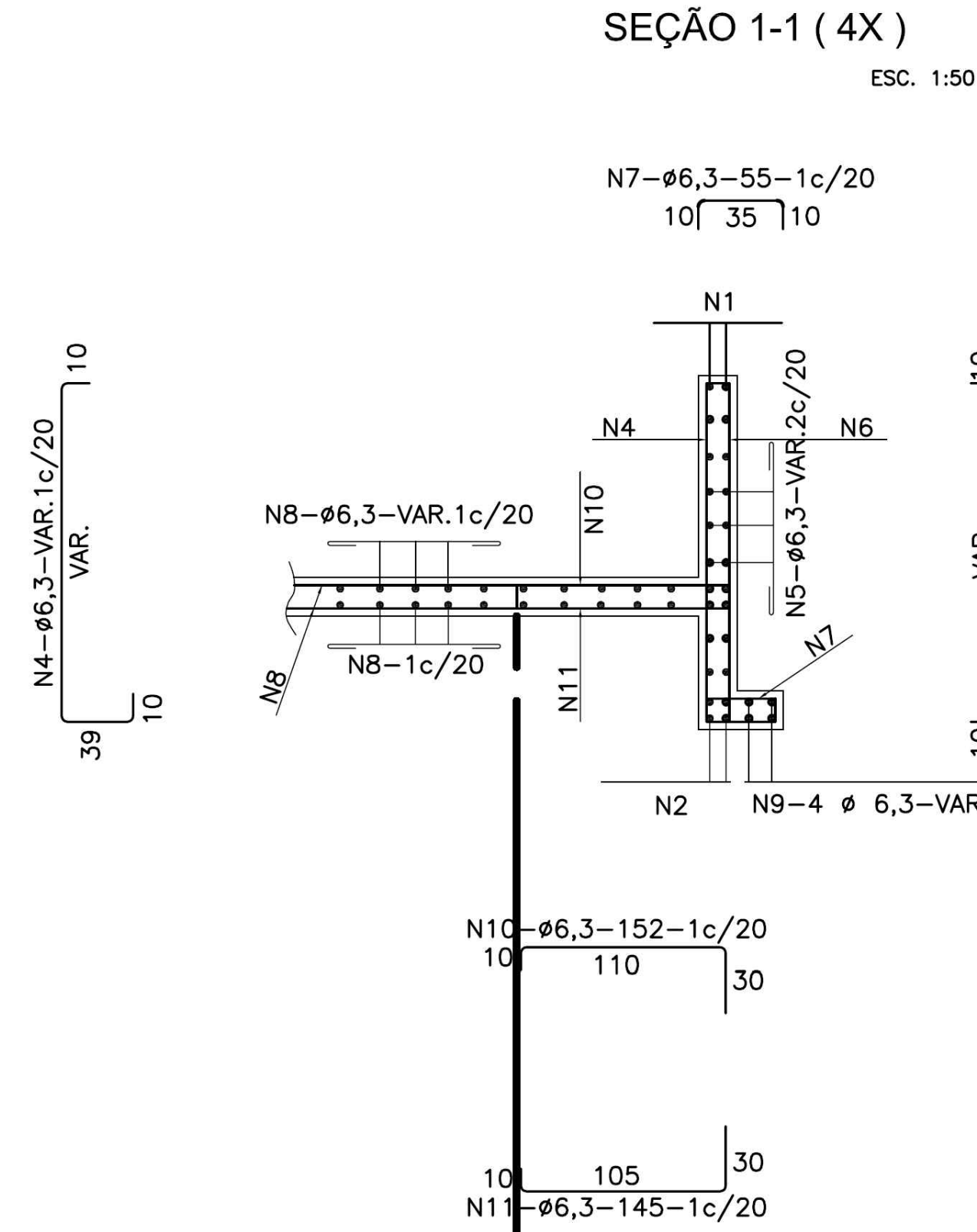
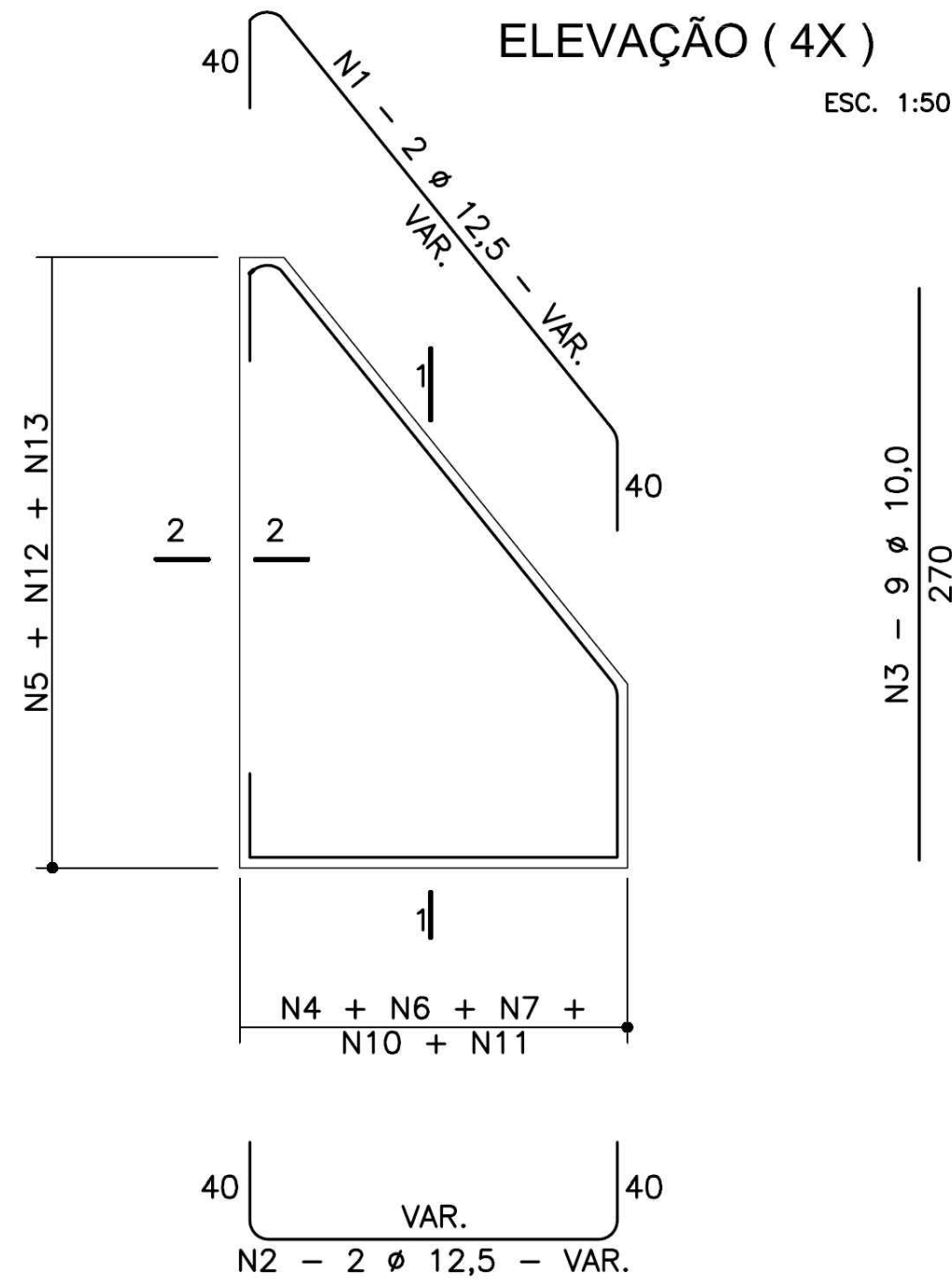
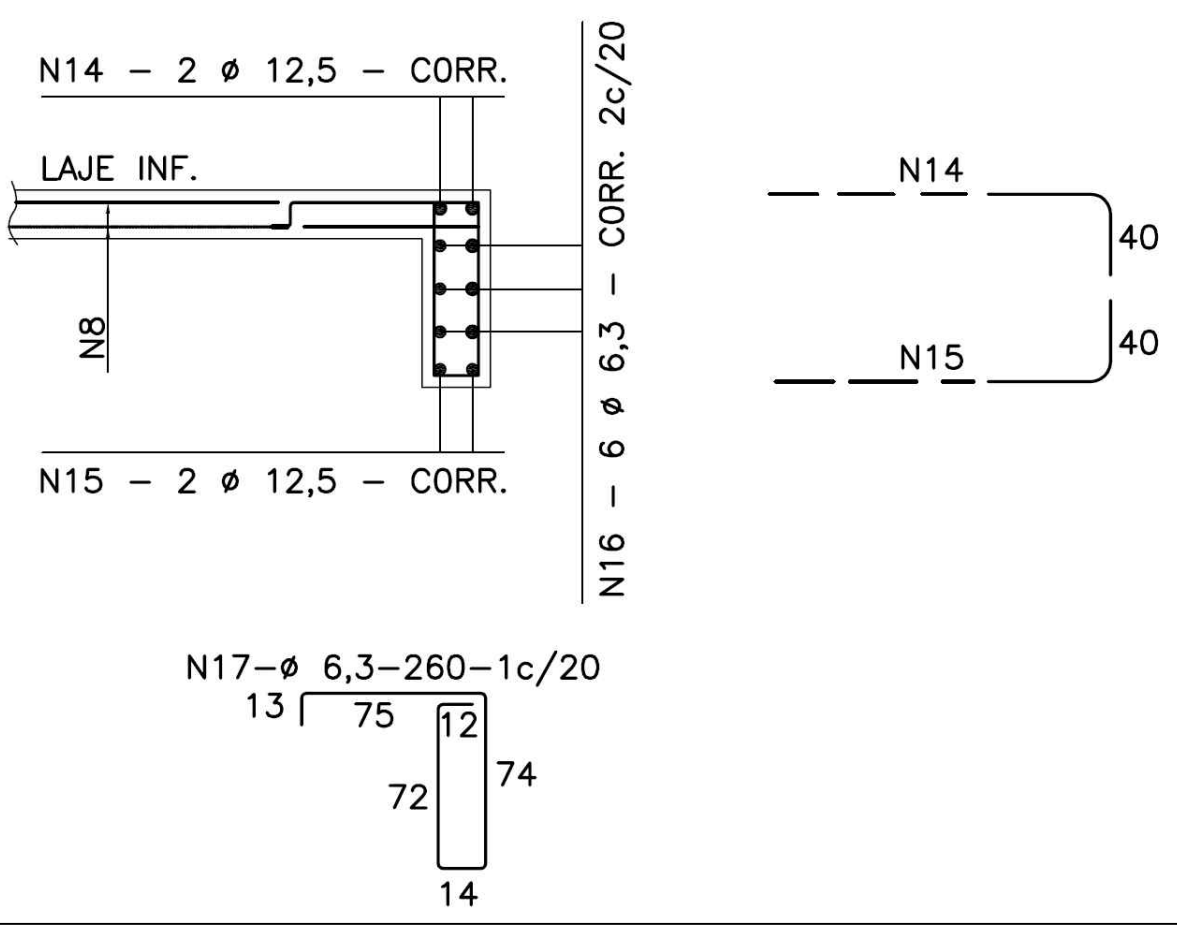
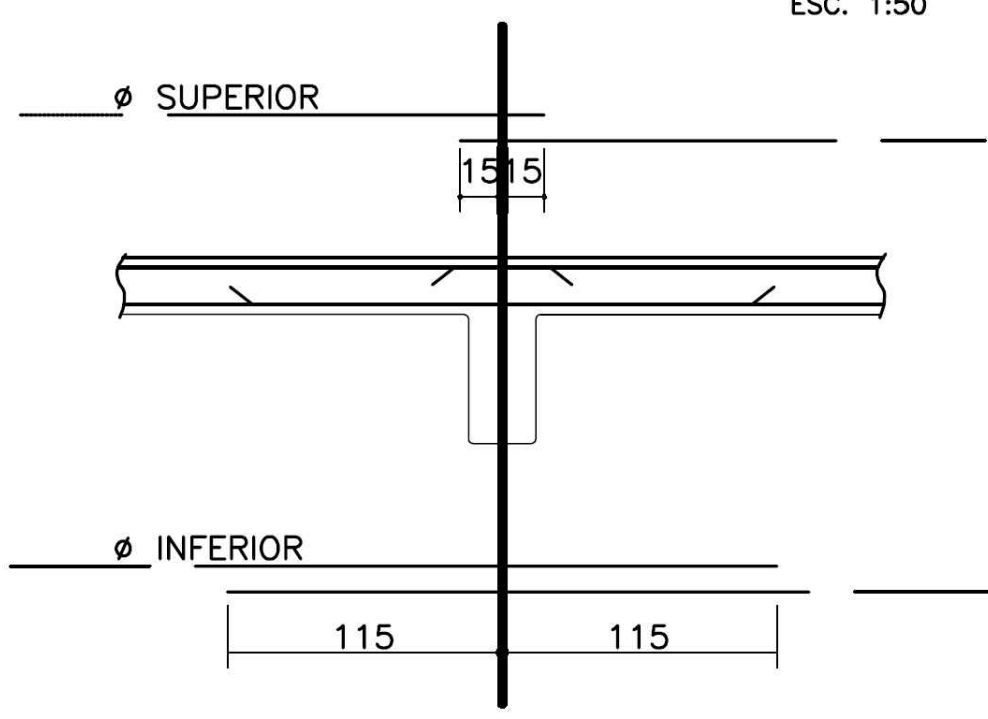


TABELA			
Nº	Ø	Q	COMP.
1	12,5	8	VAR.
2	12,5	8	VAR.
3	10,0	36	270
4	6,3	—	VAR.
5	6,3	—	VAR.
6	6,3	—	VAR.
7	6,3	—	55
8	6,3	—	VAR.
9	6,3	16	VAR.
10	6,3	—	152
11	6,3	—	145
12	6,3	—	269
13	6,3	—	VAR.
14	12,5	4	CORR.
15	12,5	4	CORR.
16	6,3	12	CORR.
17	6,3	—	260

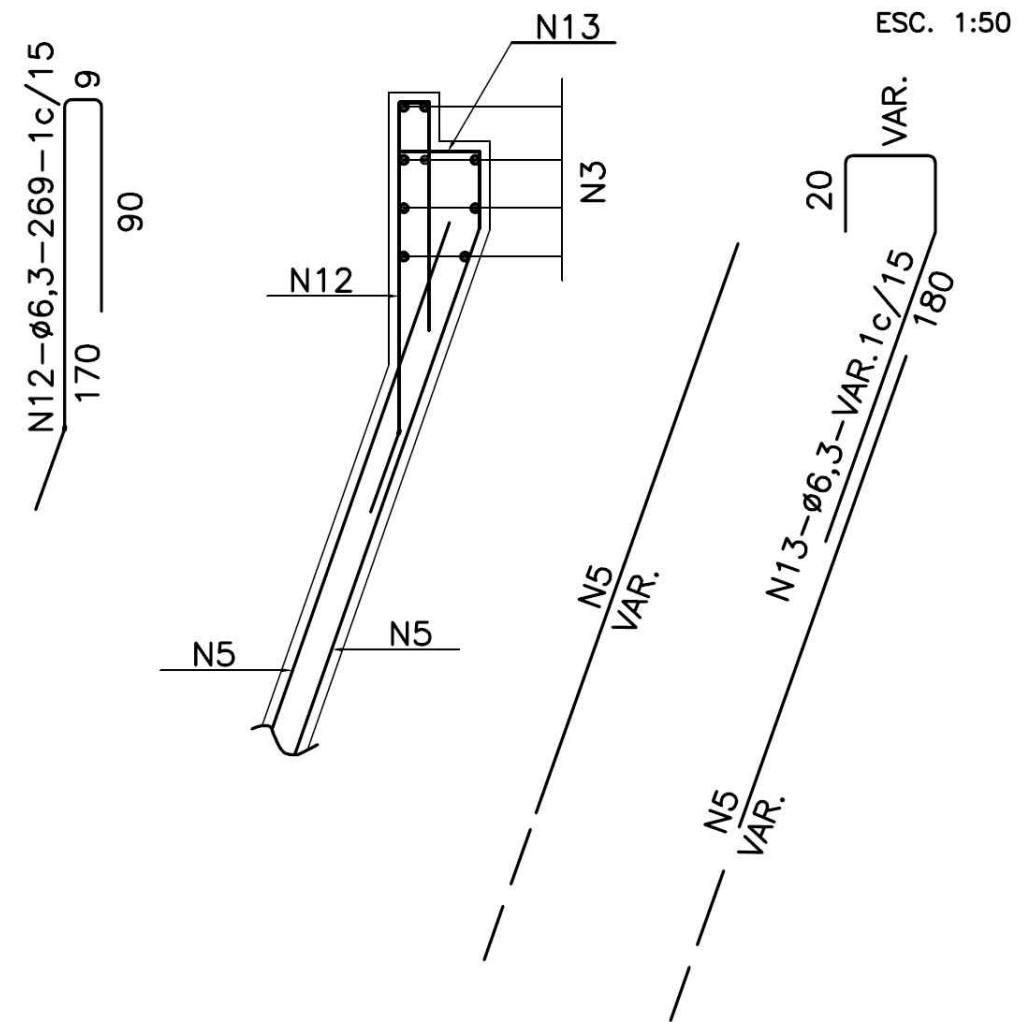
SEÇÃO DA VIGA DE TOPO DA LAJE INFERIOR (2X)
ESC. 1:50





LIGAÇÃO DOS BUEIROS COM AS CABECEIRAS (LAJE INFERIOR)
ESC. 1:50



SEÇÃO 2-2 (4X)
ESC. 1:50



RESUMO - CABECEIRA				
1,50 x 1,50 m				
Ø	α = 0°	α = 15°	α = 30°	α = 45°
6,3	492	541	570	765
8,0	15	17	30	36
10,0	95	110	88	110
12,5	161	185	201	259
16,0	—	—	—	—
20,0	—	—	—	—
TOTAL	763 Kg	853 Kg	889 Kg	1.170Kg

REVISÃO		OBSERVAÇÕES		DATA	VISTO
		<div>PREFEITURA MUNICIPAL DE PELOTAS UNIDADE DE GERENCIAMENTO DE PROJETOS - UGP</div>			
<div>PROJETO DE MOBILIDADE URBANA Eduardo Leite - Prefeito Municipal Jair Seidel - Secretário Executivo da UGP</div>					
PROJETO:				ARQUIVO:	
INCORP CONSULTORIA E ASSESSORIA LTDA.				MUDA-02-PEDRR00.dwg	
RESPONSÁVEL TÉCNICO:				DATA:	
ENGº JOSÉ CARLOS TEIXEIRA TEDESCO CREA: 005546/RS				FEV/2015	
PROJETO DE DRENAGEM				ESCALA:	
				SEM ESCALA	
TRECHO:				REVISÃO:	
ZONA URBANA DO MUNICÍPIO DE PELOTAS/RS				R00	
AV. DOMINGOS DE ALMEIDA				PRANCHA:	
DETALHES DA GALERIA				02/04	